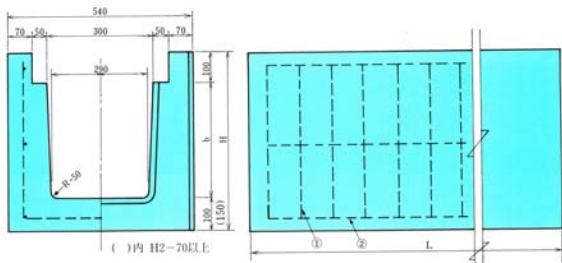


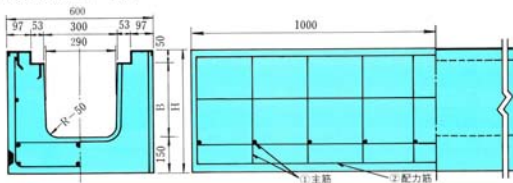
**ロングU歩車道兼用(H型) 120×120・重耐用ロングU 150×150**

(歩車道兼用(H型))



呼び名	寸法表 (mm)			鉄筋		1本当り 参考重量 (kg)
	L	b	H	①	②	
H 4-30	4,000	300	500	φ5-16	φ5-7	1,350
H 4-35	4,000	350	550	φ5-16	φ5-7	1,460
H 4-40	4,000	400	600	φ5-16	φ5-7	1,580
H 2-50	2,000	500	700	φ5-8	φ5-7	900
H 2-60	2,000	600	800	φ5-8	φ5-7	1,020
H 2-70	2,000	700	950	φ6-12	φ5-12	1,260
H 2-80	2,000	800	1,050	φ6-14	φ5-12	1,380
H 2-90	2,000	900	1,150	D10-8	D10-10	1,490

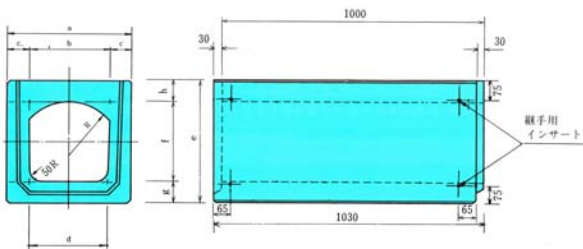
(重耐用300用T-20)



呼び名	壁厚 (左×右)	寸法表 (mm)				鉄筋(1m当り)		1本当り 参考重量 (kg)	
		内巾×深さ	H	A	B	長さL	①		②
4-35	150×150	300×350	550	600	350	2000-4000	5-D10	10-D6	1992
2-45	150×150	300×450	650	600	450	2000	5-D10	10-D6	1143
2-55	150×150	300×550	750	600	550	2000	5-D10	12-D6	1289
4-24	120×120	240×290	440	480	290	2000-4000	6-D10	8-D6	1211

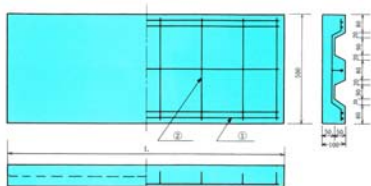
※注文によりジョイントも付きます。 ※上記寸法表寸法以外の製品も製作致します。

ボックス暗きよ (240・300・360・450・500・600)

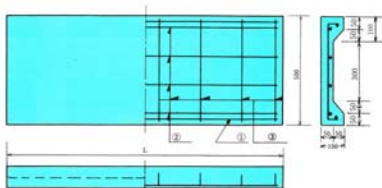


呼び名	寸 法 表 (mm)									参考重量 1本当kg	荷 重
	a	b	c	d	e	f	g	h	R		
240×240	380	240	70	230	380	240	70	70	190	216	T-25
300×300	460	300	80	290	460	300	80	80	200	304	T-25
300×400	460	300	80	290	560	400	80	80	200	346	T-25
300×500	460	300	80	290	660	500	80	80	200	389	T-25
300×600	460	300	80	290	760	600	80	80	200	431	T-25
360×360	520	360	80	350	520	360	80	80	300	360	T-25
450×450	630	450	90	440	630	450	90	90	375	500	T-25
500×500	690	500	95	490	690	500	95	95	417	585	T-25
600×600	800	600	100	590	800	600	100	100	500	725	T-25

## DS型・SL型 スラブ



DS型



SL型

呼び名	形状寸法 (mm)	載 荷 重		参考重量 (kg)
		歩道用 $q=1.0t/m^2$	車道用T-2	
DS-99型	990×50/50×500	○	○	94
DS-119型	1,190×50/50×500	○	○	113
DS-129型	1,290×50/50×500	○	○	122
DS-149型	1,490×50/50×500	○	○	141
DS-169型	1,690×50/50×500	○	—	159
DS-199型	1,990×50/50×500	○	—	188
DS-219型	2,190×50/50×500	○	—	207
DS-249型	2,490×50/50×500	○	—	235
DS-299型	2,990×50/50×500	○	—	282

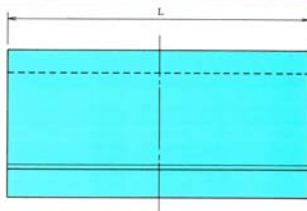
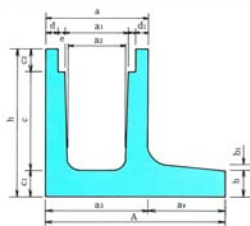
呼び名	形状寸法 (mm)	載 荷 重		参考重量 (kg)
		歩道用 $q=0.5t/m^2$		
SL-100	1,000×50/50×500			86
SL-110	1,100×50/50×500			95
SL-120	1,200×50/50×500			104
SL-130	1,300×50/50×500			112
SL-140	1,400×50/50×500			121
SL-150	1,500×50/50×500			130
SL-160	1,600×50/50×500			138
SL-170	1,700×50/50×500			147
SL-180	1,800×50/50×500			156
SL-190	1,900×50/50×500			164
SL-200	2,000×50/50×500			173
SL-210	2,100×50/50×500			181
SL-220	2,200×50/50×500			190
SL-230	2,300×50/50×500			199
SL-240	2,400×50/50×500			207
SL-250	2,500×50/50×500			216

L型ロングU



特長

1. 新設道路の側溝に
2. 民地側のうめもとしが少ない場合
3. 側溝と擁壁が一体化なので経済的
4. 畔道拡幅に最適
5. 民地側の壁を低くする事も出来ます



呼び名	寸法表 (mm)																日本国土 標準規格 JIS
	L	a	a <sub>1</sub>	a <sub>2</sub>	a <sub>3</sub>	a <sub>4</sub>	c	c <sub>1</sub>	c <sub>2</sub>	d	d <sub>1</sub>	e	b	b <sub>1</sub>	h	A	
HL2-24A	2,000	480	240	230	480	300	240	100	100	70	70	50	105	15	440	780	757
HL2-24B	2,000	480	240	230	480	300	300	100	100	70	70	50	105	15	500	780	828
HL2-24C	2,000	480	240	230	480	400	360	100	100	70	70	50	100	20	560	880	948
HL2-24D	2,000	480	240	230	480	400	500	100	100	70	70	50	100	20	700	880	1,112
HL2-24E	2,000	480	240	230	480	400	600	100	100	70	70	50	100	20	800	880	1,230
L2-30	2,000	570	300	290	570	400	300	100	100	70	100	50	104	16	500	970	982
L2-40	2,000	570	300	290	570	400	400	100	100	70	100	50	104	16	600	970	1,140
L2-50	2,000	570	300	290	570	400	500	100	100	70	100	50	104	16	700	970	1,246
L2-55	2,000	570	300	290	570	400	550	100	100	70	100	50	104	16	750	970	1,312
L2-60	2,000	570	300	290	570	400	600	100	100	70	100	50	104	16	800	970	1,378
L2-70	2,000	570	300	290	570	500	700	150	100	70	100	50	150	20	950	1,070	1,815
L2-80	2,000	570	300	290	570	500	800	150	100	70	100	50	150	20	1,050	1,070	1,947
L2-90	2,000	570	300	290	570	500	900	150	100	70	100	50	150	20	1,150	1,070	2,079
FL2-35	2,000	540	300	290	540	400	350	100	50	70	70	50	100	20	500	940	931
FL2-45	2,000	540	300	290	540	400	450	100	50	70	70	50	100	20	600	940	1,049
FL2-55	2,000	540	300	290	540	400	550	100	50	70	70	50	100	20	700	940	1,166
FL2-65	2,000	540	300	290	540	400	650	100	50	70	70	50	100	20	800	940	1,284
FL2-75	2,000	540	300	290	540	400	750	150	50	70	70	50	150	20	950	940	1,627
FL2-85	2,000	540	300	290	540	400	850	150	50	70	70	50	150	20	1,050	940	1,745
FL2-95	2,000	540	300	290	540	400	950	150	50	70	70	50	150	20	1,150	940	1,862